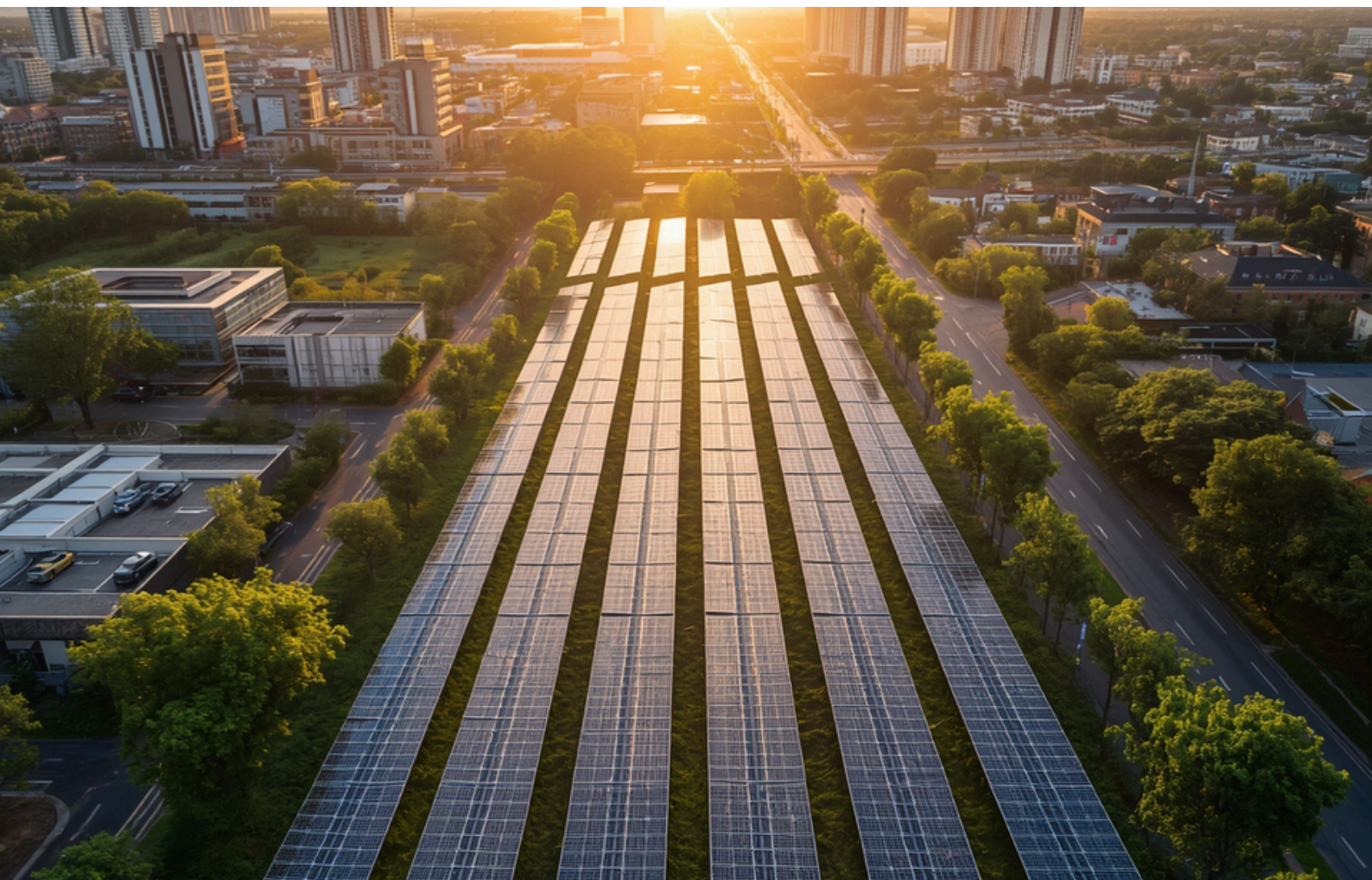




FORMAZIONE PROFESSIONALE



**DCPREV_14030 DEL 01-09-2025 LA NUOVA LINEA GUIDA
IMPIANTI FOTOVOLTAICI
LE SCELTE PROGETTUALI LE MISURE ANTINCEDIO**

08/07/2026

**Piattaforma
Streaming**

Durata: 4 ORE



Videoconferenza in linea con
D.M. 05.08.2011 e s.m.i.:
DCPREV 7888.22-06-2016
DCPREV 4071.18-03-2021
DCPREV 6369.11-04-2025

Finalizzato al:

**(Art. 7 D.M. 05.08.2011) mantenimento dell'iscrizione negli elenchi del
Ministero dell'Interno dei professionisti antincendio**

(Art. 7 DPR 7.08.2012 n. 137) CFP Aggiornamento professionale continuo



Relatori

Dott. Ing. Diego Cerrone

Funzionario VV.F Dir. Puglia

Dott. Ing. Andrea Massimo Carbonaro

Professionista Antincendio

Programma

ORE 14.00/18.00

Installazione di impianti fotovoltaici in attività soggette ai controlli di prevenzione incendi
Nota 07/02/2012, n° 0001324/282 e successiva
Nota 04/05/2012, n° 6334

Adempimenti

Procedure e documentazione da trasmettere ai comandi dei Vigili del Fuoco

Linea Guida di progettazione Antincendio

Valutazione del rischio Incendi

Reazione al fuoco dei materiali

La sicurezza Elettrica degli impianti fotovoltaici

Norme CEI 64-8, CEI 82-25, CEI EN 62446-1, Guida 81-28)

Misure contro il rischio di folgorazione delle squadre di soccorso

Tipologie impianti

La messa fuori tensione

Studi sperimentali per le attività di spegnimento e Smassamento

Comportamento al fuoco degli elementi fotovoltaici

Progettazione reale di casi pratici, mancanza dei requisiti minimi previsti, soluzioni "alternative"

Impianti e materiali nei casi pratici

Analisi del rischio

DCPREV_14030 del 01-09-2025 Linea Guida

Prevenzione Incendi Impianti Fotovoltaici

Chiarimenti applicativi

Termografia Applicata alla P.I

Obiettivi del Corso

L'obiettivo del corso è quello di fornire un inquadramento normativo relativo alla posa di pannelli fotovoltaici su edifici con all'interno attività soggette a prevenzione incendi secondo il DM 151/2011. Verranno quindi illustrate le diverse soluzioni progettuali applicata ad attività nuove o ad attività esistenti considerando l'impianto come aggravio di rischio.

Destinatari

- Professionisti Antincendio
- Tecnici e progettisti
- Uffici tecnici di Enti pubblici e privati
- Iscritti a Ordini e Collegi Professionali
- Addetti alla sicurezza aziendale

Info e condizioni



Note Procedurali

Come da disposizioni previste al fine del rilascio dell'aggiornamento:

- Non sono consentite assenze e/o ritardi neppure parziali
- La verifica della presenza al corso sarà effettuata con documento d'identità
- Verranno effettuati controlli di presenza a campione con telecamera e con test intermedi
- Non è ammessa la partecipazione al corso privi di webcam e identificazione
- La piattaforma certifica l'ora del Log-In, Log-Out e la percentuale di presenza
- Il test finale di apprendimento sarà erogato alla chiusura del corso e non sono ammesse deroghe
- L'accesso in piattaforma va effettuato all'ora della convocazione

Iscrizione

Iscrizione obbligatoria tramite sito www.pro-fire.org entro la data del 07/07/2026

Le iscrizioni saranno raccolte in ordine cronologico sino ad esaurimento posti disponibili.

Quote di partecipazione: La somma versata è da intendersi a titolo di quota associativa 2026 ad Associazione Pro Fire.

La partecipazione al corso rientra nei servizi riservati all'associato.

NON SARANNO ACCETTATI PARTECIPANTI SENZA ISCRIZIONE TRAMITE SITO PRO FIRE

Attestato di partecipazione:

L'Ordine/Collegio preponente del corso rilascerà attestato di partecipazione valido quale aggiornamento professionisti antincendio ai sensi art.7 D.M. 5/08/2011

Ogni Ordine/Collegio provvederà all'assegnazione dei Crediti Formativi se previsti e secondo i Regolamenti dei propri Consigli Nazionali

Quote Iscrizioni

Iscritti altri Ordini/Collegi professionali
€ 95.00

Iscritti Ordine Periti Industriali Foggia
€ 60.00

Iscritti Ordine Architetti Foggia
€ 60.00

Metodo di Pagamento



Bonifico bancario intestato a:

Associazione Pro-Fire

Intesa San Paolo IBAN

IT30 N030 6909 6061 0000 0010728

Causale Bonifico - Nome Cognome, Città e Data corso

Verrà rilasciata ricevuta detraibile e NON fattura elettronica.



Hai bisogno di maggiori informazioni sul corso?

Ti serve aiuto?

Consulta il nostro assistente virtuale cliccando sul link qui sotto

[Pro-Fire Assistente Smart](https://www.pro-fire.org/chatbot-esteso)

<https://www.pro-fire.org/chatbot-esteso>



VISITA IL SITO
www.pro-fire.org/



PER CONTATTARCI
segreteria@pro-fire.org



335/7763709
SOLO IN FASE DI
REGISTRAZIONE
08.30 09-00 / 13.30 14.00



Via Vespri Siciliani
52 - 20146 Milano